



パル1月の予定表



月	火	水	木	金	土	日
			1	2	3	4
			冬期休業	冬期休業	冬期休業	
5	6	7	8	9	10	11
お正月遊びをしよう	お正月遊びをしよう	お正月遊びをしよう	皆で遊ぼう	製作をしよう	遊びに行こう	
12	13	14	15	16	17	18
皆で遊ぼう	製作をしよう	音楽あそび	製作をしよう	皆で遊ぼう	遊びに行こう	
19	20	21	22	23	24	25
製作をしよう	皆で遊ぼう	製作をしよう	リズム体操	製作をしよう	遊びに行こう	
26	27	28	29	30	31	
皆で遊ぼう	製作をしよう	皆で遊ぼう	製作をしよう	おめでとうお誕生会	遊びに行こう	

だんだんと朝晩を中心に冷え込むようになってきました。寒さに応じて衣類を調節し、気温の変化に対応しながら体調管理をしていきましょう。また、空気が乾燥し感染症が流行しているため、こまめに水分補給をしましょう！



※感染症予防のため、なるべく不織布マスク使用のご協力をお願い致します。引き続き、うがい・手洗い・消毒をよく行い、密にならないよう気を付けましょう！外遊びや散歩の時はマスクを取るなど、臨機応変に対応していきたいと思えます。

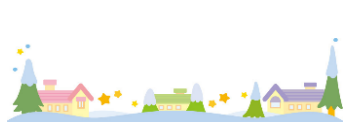
家族や同居人がコロナに感染した場合2～3日間の利用停止となり、その後検査で陰性を確認してからご利用可能となりますので、ご協力お願い致します。



◆パルで消火・避難訓練をしました。スタッフの話をよく聞き、落ち着いて避難することが出来ました。避難した後は、火的のを使って水消火器で火を消す体験をしました！



製作「クリスマスケーキ」
ケーキの台紙にサンタやチョコレート・生クリーム・イチゴを好きなところに貼りデコレーションしました。
それぞれ可愛いケーキが出来ました！



お知らせ
※12月30日～1月4日は冬期休業になります。

今年も残りわずかとなりました。色々ご協力・ご理解を頂きありがとうございました。来年もスタッフ一同、力を合わせて頑張りますので宜しくお願い致します。